

7号地

4LDK

+E.C.+広すぎ収納+ロフト  
+W.I.C.+リビング吹抜

土地面積 / 207.27㎡ (約62.69坪)

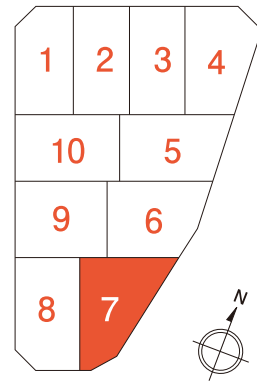
延床面積 / 115.10㎡ (約34.81坪)

施工面積 / 168.17㎡ (約50.87坪)

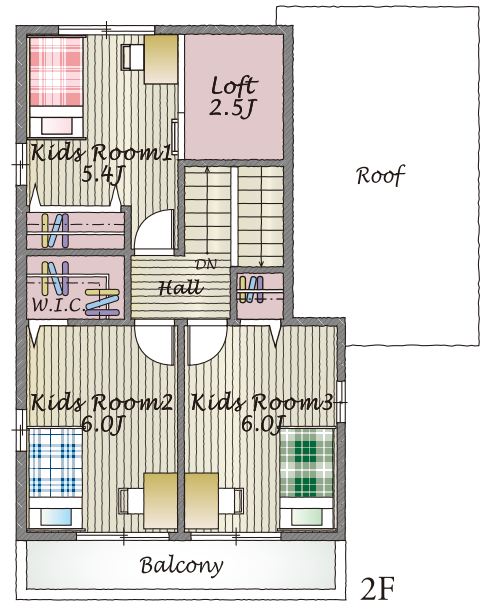
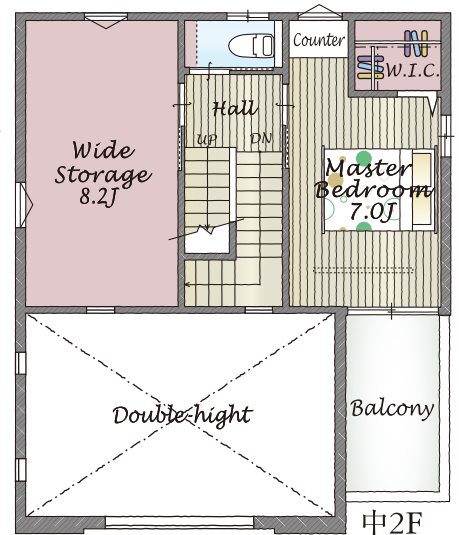
1F床面積 / 58.79㎡

2F床面積 / 56.31㎡

- |                |         |
|----------------|---------|
| 対面キッチン         | ロフト2.5帖 |
| エントランスクローク     | リビング吹抜  |
| ウォークインクローゼット×2 | 勝手口     |
| 広すぎ収納8.2帖      | バルコニー×2 |



南東に視界が広がる明るく開放的な家。



..... 上部室内物干バー

scale: 約1 / 130 (A4仕様)

※外構はイメージです。※施工上の都合により位置が変わる場合がございます。

第BVJ-ENG17-10-1051号  
(平成29年8月21日)