

10号地

4LDK

+S.I.C.+W.I.C
+リビング吹抜+ロフト

土地面積 / 203.55㎡ (約61.57坪)

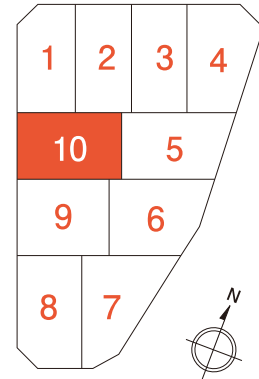
延床面積 / 113.02㎡ (約34.18坪)

施工面積 / 121.79㎡ (約36.84坪)

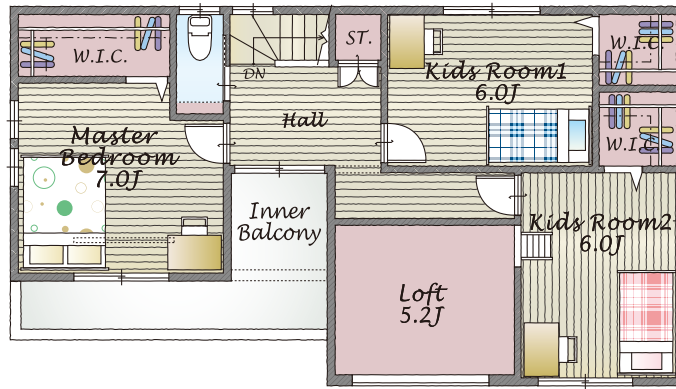
1F床面積 / 59.20㎡

2F床面積 / 53.82㎡

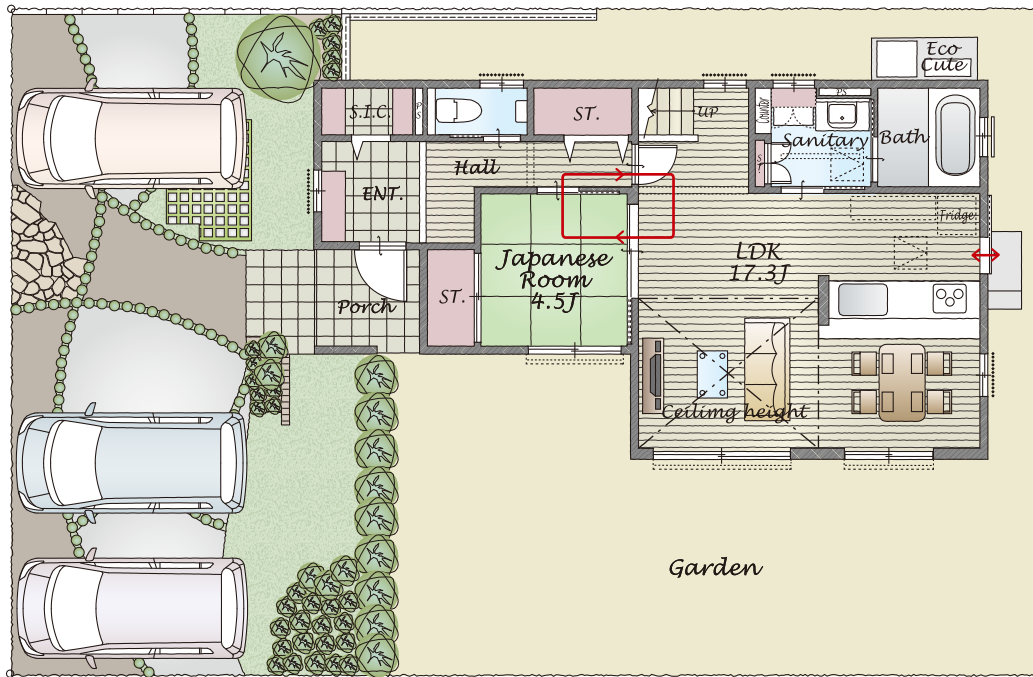
- | | |
|----------------|-----------|
| 対面キッチン | リビング吹抜 |
| シューズインクローク | 勝手口 |
| ウォークインクローゼット×3 | インナーバルコニー |
| リビング続きの和室 | ロフト |



各洋室にウォークインクローゼットを配した家。



2F



1F

..... 上部室内物干バー

scale: 約1/130 (A4仕様)

※外構はイメージです。※施工上の都合により位置が変わる場合がございます。

第BVJ-ENG17-10-1054号
(平成29年8月21日)