

3号地

4LDK

+E.C.+2W.I.C.+リビング吹抜
+ロフト+広すぎ収納

土地面積 / 184.41㎡ (約55.78坪)

延床面積 / 117.15㎡ (約35.43坪)

施工面積 / 168.47㎡ (約50.96坪)

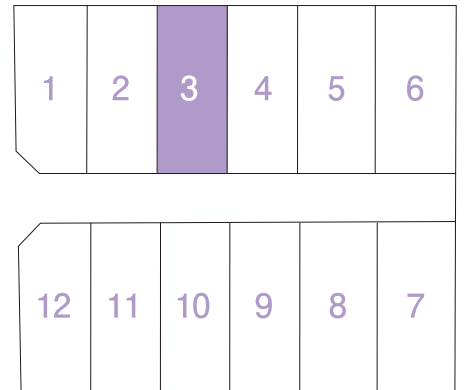
1F床面積 / 59.94㎡

2F床面積 / 57.21㎡

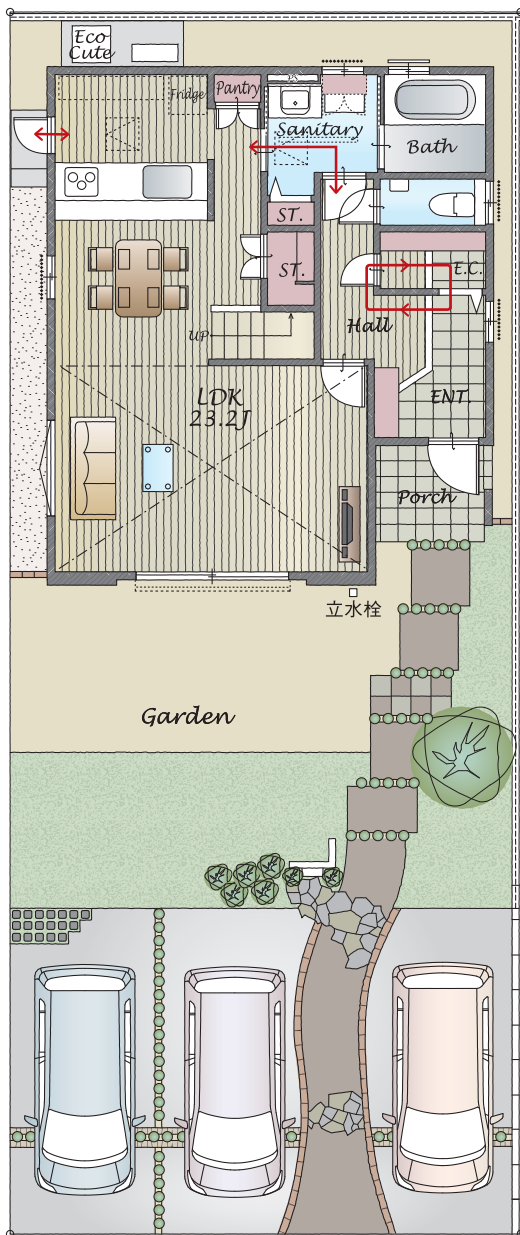
(一部バルコニー+中2階床面積含む)

Premium

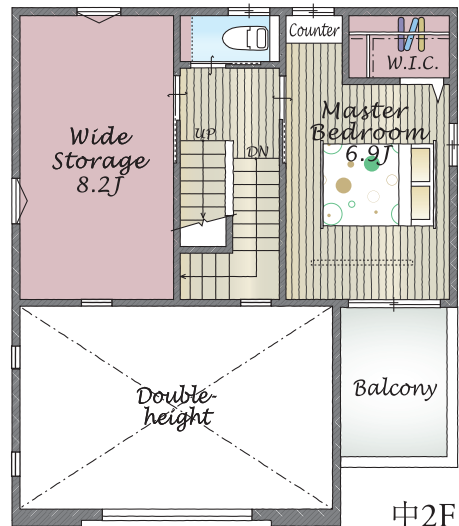
対面キッチン	ロフト2.5帖
キッチンパントリー	リビング吹抜
エントランスクローク	2way洗面室
ウォークインクローゼット×2	勝手口
広すぎ収納8.2帖	エコカラット



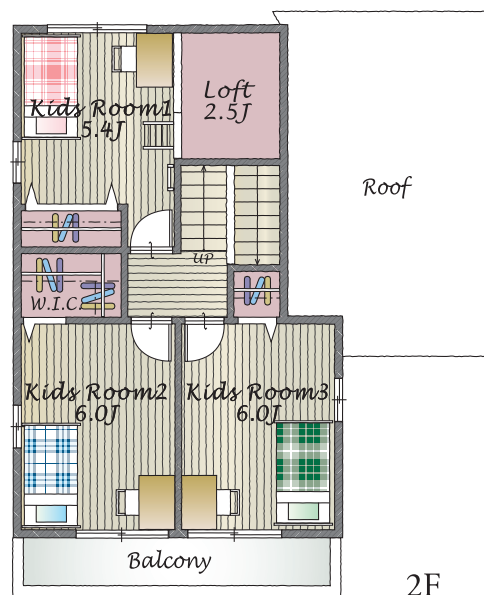
吹抜のある23帖超のワイドLDKで優雅に暮らす家。



1F



中2F



2F

..... 上部室内物干バー

scale: 約1 / 130 (A4仕様)

※外構はイメージです。

※施工上の都合により位置が変わる場合がございます。

第BVJ-ENG18-10-0710号

(平成30年9月6日)