

3号地

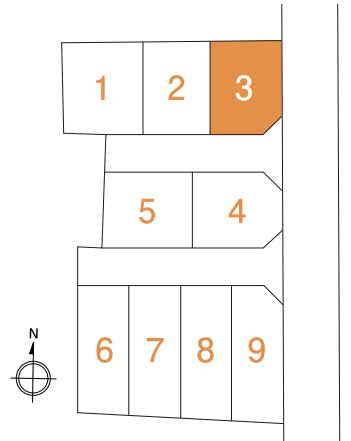
4LDK

+S.I.C.+LDK吹抜  
+W.I.C.+広すぎ収納

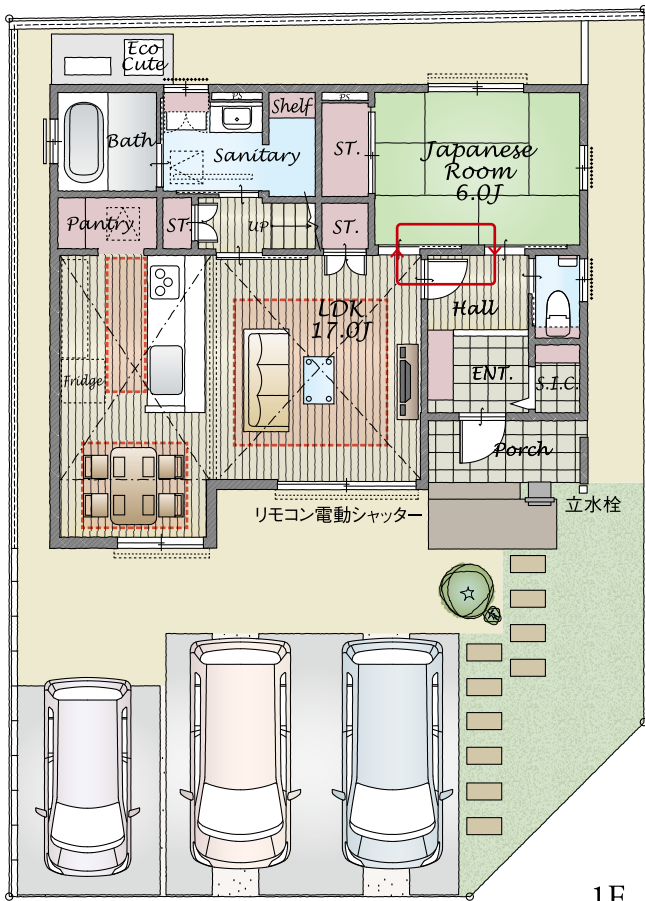
土地面積 / 161.90㎡ (約48.97坪)  
 施工面積 / 151.54㎡ (約45.84坪)  
 延床面積 / 110.05㎡ (約33.29坪)  
 1F床面積 / 61.53㎡  
 2F床面積 / 48.52㎡  
 (一部バルコニー、中2階床面積含む)

Premium

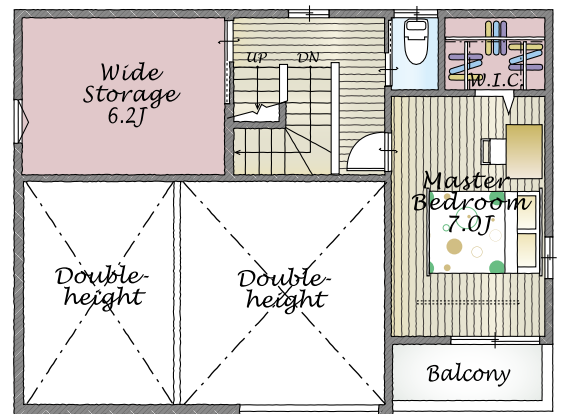
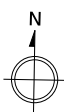
- |              |           |
|--------------|-----------|
| 対面キッチン       | 広すぎ収納6.2帖 |
| キッチンパントリー    | LDK吹抜     |
| シューズインクロー    | 広々洗面室     |
| ウォークインクローゼット | バルコニー×2   |
| リビング収納       | エコラット     |
| 2way和室       | 全洋室南向き    |



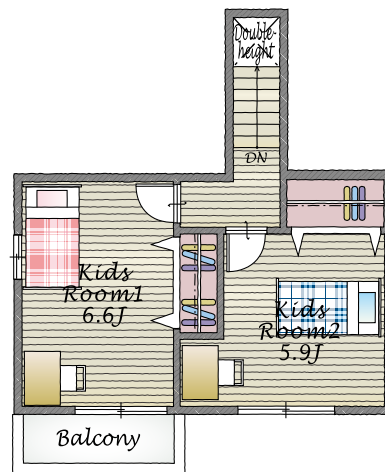
天井の高い吹抜LDKで感性を育む家。



1F



中2F



2F

床暖房範囲  
 上部室内物干バー  
 scale: 約1/130 (A4仕様)

※外構はイメージです。  
 ※施工上の都合により位置が変わる場合がございます。

第BVJ-ENG20-10-0852号  
 (令和2年10月12日)